

THE GUIDE TO ECO LIFE STYLE

LEAD THE SCENE AND
KEEP IT GREEN!

FÜR VISIONÄRE GASTGEBER
PER ALBERGATORI VISIONARI

ALL ABOUT

ECO FRIENDLY LIVING

DE Seit Jahren entwickeln wir exquisite Lösungen für den Schutz der Natur und das Wohlbefinden der Hotelgäste. Dabei lassen wir uns von langfristigen Werten leiten, um kommenden Generationen intakte Ressourcen zu hinterlassen. Umweltgerechtes Handeln bedeutet für uns nicht nur die Einsparung von Kunststoff, sondern auch die Verwendung von nachwachsenden Rohstoffen, eine energiesparende, emissionsarme Produktion und umweltfreundliche Verpackungslösungen. Gemeinsam mit Ihnen möchten wir noch viele weitere umweltbewusste, faire und innovative Ideen entwickeln, um mit hochwertigen und umweltfreundlichen Produkten ein Zeichen für nachhaltigen Tourismus zu setzen. Fangen wir heute damit an!

IT Da anni sviluppiamo soluzioni raffinate per la protezione della natura e il benessere degli ospiti degli hotel. Nel farlo, siamo guidati da valori a lungo termine, per lasciare risorse intatte alle generazioni future. Per noi, agire nel rispetto dell'ambiente non significa solo risparmiare plastica, ma anche utilizzare materie prime rinnovabili, una produzione a risparmio energetico e a basse emissioni e soluzioni di imballaggio ecologiche. Insieme a voi, vorremmo sviluppare molte altre idee ecologiche, eque e innovative per dare l'esempio di un turismo sostenibile con prodotti di alta qualità e rispettosi dell'ambiente. Iniziamo oggi!

BEAUTIFUL OUTSIDE, GREEN INSIDE.

BEAUTIFUL OUTSIDE,
GREEN INSIDE.





PUMP DISPENSER

Bis zu 100 % recycelter Kunststoff, recycelbare Materialien
 300 ml reichen für ca. 3-4 Wochen, 500 ml für ca. 5-6 Wochen
 Fino al 100 % di plastica riciclata, materiali riciclabili
 300 ml durano circa 3-4 settimane, 500 ml circa 5-6 settimane



SMART CARE DISPENSER

Flasche und Verschluss sind zu 100% recycelbar
 300 ml Inhalt reichen für ca. 3-4 Wochen
 Bottiglia e tappo sono riciclabili al 100%
 Il contenuto di 300 ml dura circa 3-4 settimane



SHAPE DISPENSER

Reduzierung von Plastik- und Flüssigabfällen um 85%
 Schadstofffreies Plastik, geringere Kosten fürs Housekeeping
 Riduzione dell'85% dei rifiuti di plastica e liquidi
 Plastica priva di sostanze inquinanti, riduzione dei costi del Housekeeping



ALU PUMP DISPENSER

Flasche besteht aus Aluminium
 200 ml reichen für ca. 2-3 Wochen, 500 ml für ca. 5-6 Wochen
 Bottiglia in alluminio
 200 ml durano circa 2-3 settimane, 500 ml circa 5-6 settimane



ILLI 1 DISPENSER

Recycelbarer Kunststoff
 Alle Rinse-off-Produkte sind zu über 97% biologisch abbaubar
 Plastica riciclabile
 Tutti i liquidi sono biodegradabili al 97%

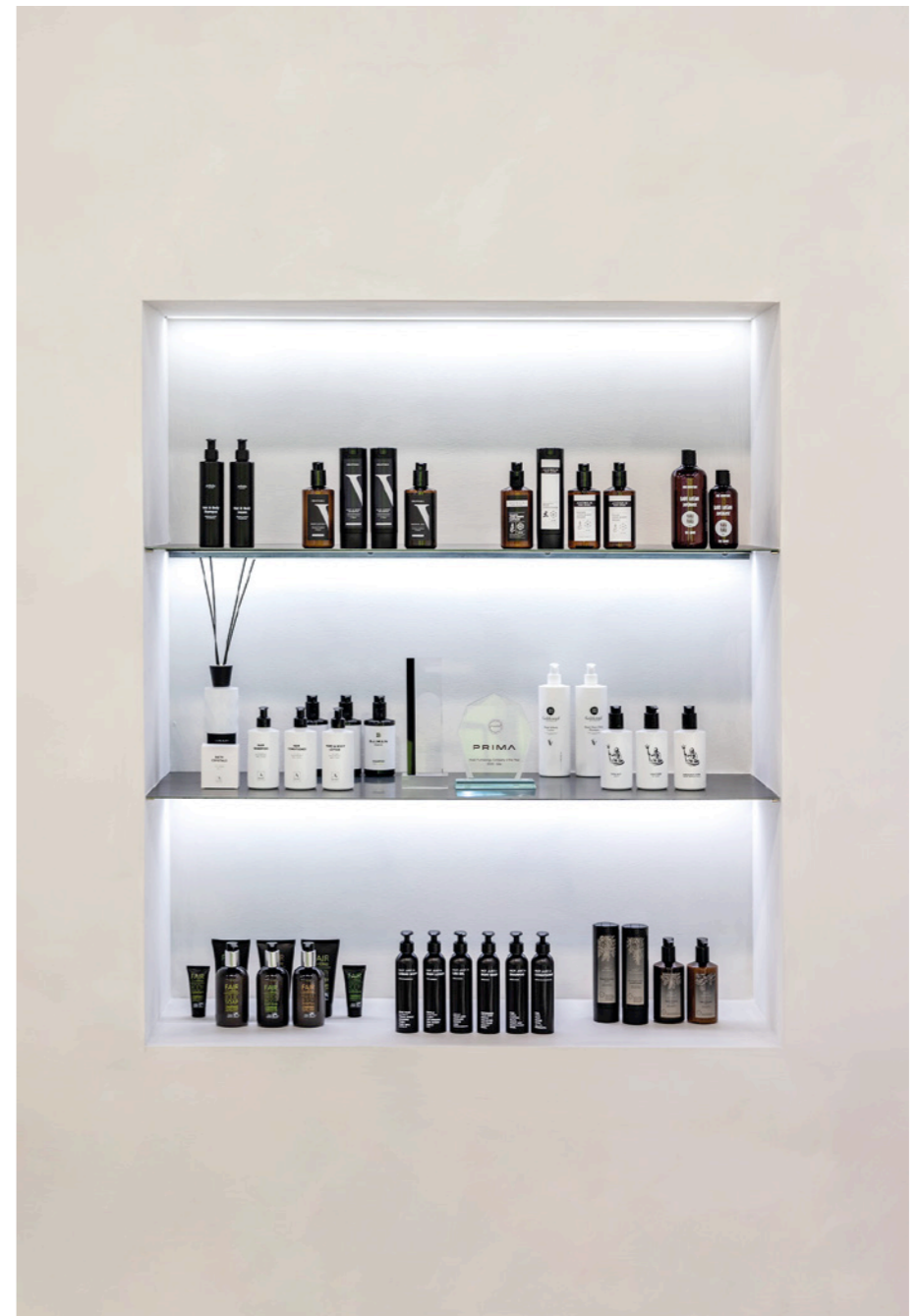


ILLI 2 DISPENSER

Recycelbarer Kunststoff
 Alle Rinse-off-Produkte sind zu über 97% biologisch abbaubar
 Plastica riciclabile
 Tutti i liquidi sono biodegradabili al 97%







IN HARMONY WITH NATURE SKINCARE
IN HIGHEST PERFECTION





THINK, ACT & LIVE RESPONSIBLE

Cosmos Organic Label
Nordic Swan Ecolabel



NOT JUST BODYCARE

Not Just Bodycare Authentics: with organic plant extracts, Vegan Label
Not Just Bodycare Originals: Cosmebio Label, Cosmos Organic Label



NATURALS REMEDIES

Vegan Label
Organic herbal extracts



FAIR COSMETHICS

Fair Trade seal
Öko Test: very good



ECO BY GREEN CULTURE

Nordic Swan & EU Ecolabel
100% recyclable



NATURALS

Vegan Label
With organic extracts



ECO BOUTIQUE

Nordic Swan Ecolabel
100% recyclable



ABSOLUTE NORDIC SKINCARE

Nordic Swan Ecolabel
100% recyclable





TREE FREE STONE PAPER

100% plastikfreie Produkte und Verpackungen
Holzfaserfreies Steinpapier
Prodotti e packaging privi di plastica al 100%
Carta pietra senza fibre di legno



CORN STARCH PACKAGING

100% recycelbare Verpackung
Confezione riciclabile al 100%



ECO CARDBOARD PACKAGING

100% biologisch abbaubare Verpackung
Bedruckt mit Sojafarbe
Imballaggio biodegradabile al 100%
Stampati con colori di soia



ECO FACIAL TISSUES

FSC & EU Ecolabel
Hergestellt aus recyceltem Material

FSC & Ecolabel UE
Prodotto con fibra riciclata



ECO NAPKINS

Hergestellt aus 100% recyceltem Material
In verschiedenen Größen erhältlich

Prodotto con fibra riciclata al 100%
Disponibili in diverse dimensioni



ECO HAND TOWELS

Hergestellt aus 100% recyceltem Material
In verschiedenen Größen erhältlich

Prodotto con fibra riciclata al 100%
Disponibili in diverse dimensioni



FOR THE FIRST STEPS
INTO A GREEN FUTURE



**ECO SLIPPER BAMBOO**

Material Slipper: Moos, Bambusfaser
Material Sohle: Karton, 100% plastikfrei

Materiale pantofola: muschio, fibra di bambù
Materiale suola: cartone, senza plastica al 100%

**ECO SLIPPER LINEN**

Material Slipper: Moos, Bambusfaser, Leinen
Material Sohle: Karton, 100% plastikfrei

Materiale pantofola: muschio, fibra di bambù, lino
Materiale suola: cartone, senza plastica al 100%

**ECO SLIPPER COTTON & CORK**

Material Slipper: Leinen, Baumwolle
Material Sohle: Kork

Materiale pantofola: lino, cotone
Materiale suola: sughero

ECO FLIP FLOP NATURAL FIBER

Material Flip Flop: Naturfaser
Material Sohle: Naturfaser

Materiale infradito: fibra naturale
Materiale suola: fibra naturale

**ECO FLIP FLOP BAMBOO**

Material Flip Flop: PU Leder
Material Sohle: Bambus

Materiale infradito: pelle PU
Materiale suola: bambù

ECO SPA SLIPPER BAMBOO

Material Slipper: EVA
Material Sohle: Bambus

Materiale ciabatta: EVA
Materiale suola: bambù

**ECO FLIP FLOP CORK**

Material Flip Flop: PU Leder
Material Sohle: Kork

Materiale infradito: pelle PU
Materiale suola: sughero

ECO FLIP FLOP BANANA LEAF

Material Flip Flop: Bananenblatt
Material Sohle: Kork

Materiale infradito: foglie di banana
Materiale suola: sughero



Hairdryer

BETSEY JOHNSON

ALWAYS
HAVE
FUN WITH
FASHION

*dress to entertain
yourself*

Laundry Bag

CAPE of SENSES
BORSA DELLE
MERAVIGLIE



**LAUNDRY BAG**

Material: Bambusfaser, Naturleinen
Größe: 40 x 60 cm, zum Falten

Materiale: fibra di bambù, lino naturale
Dimensione: 40 x 60 cm, da piegare

**NEWSPAPER BAG**

Material: Bambusfaser
Größe: 23,5 x 39,5 cm, Öffnungen an den unteren Ecken

Materiale: fibra di bambù
Dimensione: 23,5 x 39,5 cm, aperture agli angoli inferiori

**SHOE BAG**

Material: Bambusfaser, Naturleinen
Größe: 30 x 40 cm, mit Kordel

Materiale: fibra di bambù, lino naturale
Dimensione: 30 x 40 cm, con cordino

**HAIRDRYER BAG**

Material: Naturleinen, Baumwolle
Größe: 30 x 40 cm, mit Kordel

Materiale: lino naturale, cotone
Dimensione: 30 x 40 cm, con cordino

**PAPER LAUNDRY BAG**

Material: recyceltes Avana Papier
Größe: 40 x 60 cm, zum Aufrollen

Materiale: carta avana riciclata
Dimensione: 40 x 60 cm, da arrotolare

**AMENITY BAG**

Material: Naturleinen, Baumwolle
Verschiedene Größen, mit Kordel

Materiale: lino naturale, cotone
Dimensioni diverse, con cordino

**SLIPPER BAG**

Material: Naturleinen, Baumwolle
Mit Kordel

Materiale: lino naturale, cotone
Con cordino

**PAPER SLIPPER BAG**

Material: Papier, Recyclingpapier
An der Ober- und Unterkante verschweißt

Materiale: carta, carta riciclata
Saldato sul bordo superiore e inferiore







WASTE BIN LEATHER

Material: Echtleder
Handgefertigt in Italien
Materiale: verapelle
Fatto a mano in Italia



WASTE BIN WOOD

Material: Holz
Erhältlich in 8 unterschiedlichen Farben
Materiale: legno
Disponibile in 8 colori diversi



WASTE BIN ECO CELL

Material: Zellulose
Erhältlich in 6 unterschiedlichen Farben
Materiale: cellulosa
Disponibile in 6 colori diversi

LOCAL DESIGNED
STORAGE SOLUTIONS



**BATH COOLECTION BY HARRY THALER**

Handmade in Italy
Material: Aluminium
Handmade in Italy
Materiale: alluminio

**COSMETIC TISSUE BOXES**

Material: Bambus
Rechteckig oder quadratisch
Materiale: bambù
Rettangolare o quadrato

**BATH ESSENTIAL SETS**

Material: Palmenholz, Bambus, Gummibaum
Tissue box, Tablett, Seifenschale
Materiale: legno di palma, bambù, albero della gomma
Portafazzoletti, vassoio, portasapone

**BAMBOO TRAYS**

Material: Bambus
Rechteckig oder quadratisch
Materiale: bambù
Rettangolare o quadrato

**BAMBOO TRAY**

Material: Bambus
Größe: 22,1 x 7 x 1,9 cm
Materiale: bambù
Dimensione: 22,1 x 7 x 1,9 cm

**ECOCELL TISSUEBOX**

Material: Zellulose
Verschiedene Größen und Farben
Materiale: cellulosa
Varie dimensioni e colori

CERTIFIED RESOURCES &
SHORT PATHS







**CLOTHES HANGER WOOD**

Holz: Buche, Zeder, Eiche, Ahorn, Esche roh geschliffen
Länge: 30, 34, 38, 41, 42, 44, 45 cm, Stärke: 12, 13, 15, 16 mm

Legno: faggio, cedro, quercia, acero, frassino grezzo levigato
Lunghezza: 30, 34, 38, 41, 42, 44, 45 cm, spessore: 12, 13, 15, 16 mm

**SHOEHORN**

Material: Bambus, Naturholz, mit Band
Größe: 38 x 3,5 cm

Materiale: bambù, legno naturale, con cinturino
Dimensione: 38 x 3,5 cm

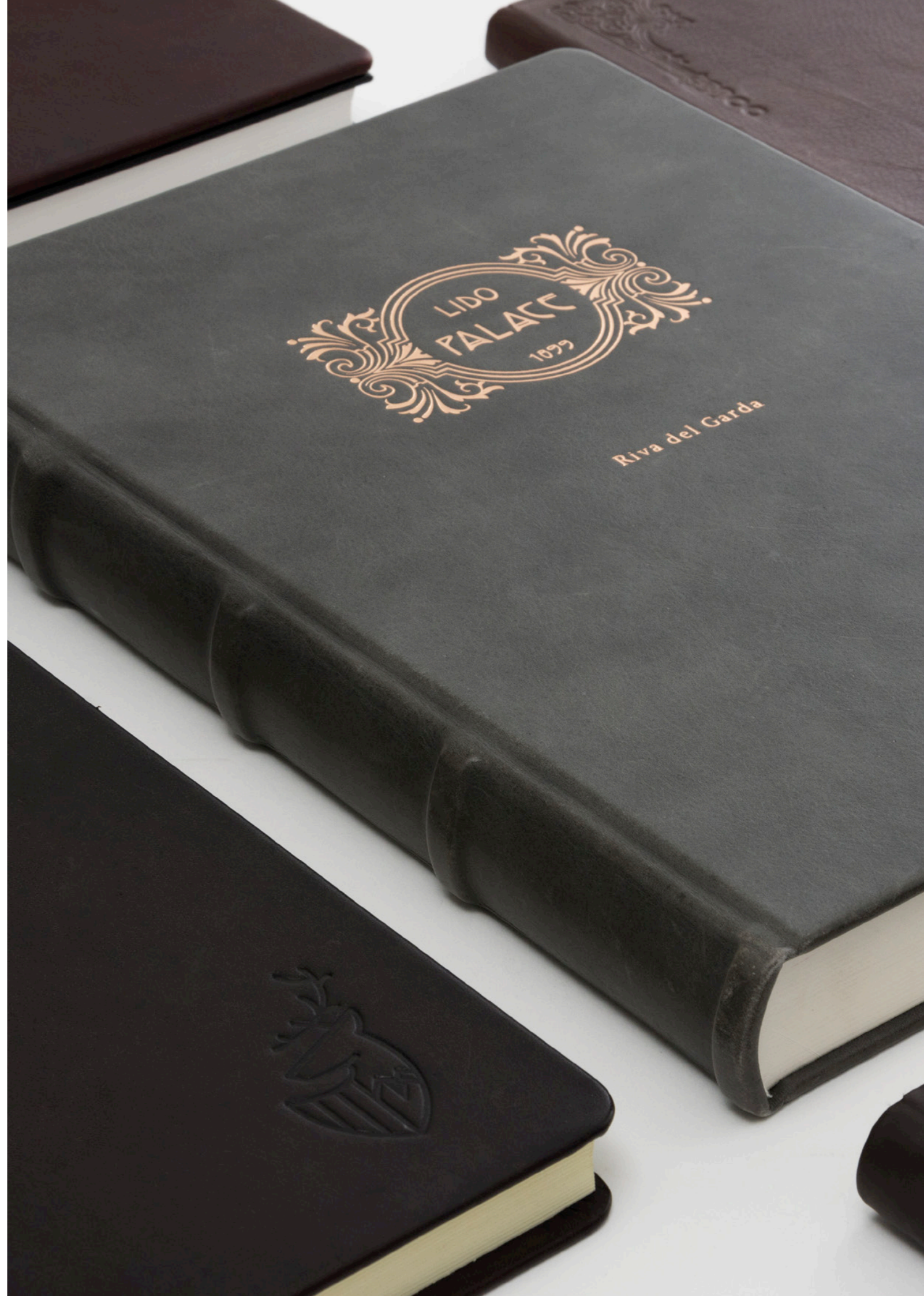
**CLOTHES BRUSH**

Material: Bambus, Naturholz, mit Band
Größe: 38,5 x 4 cm

Materiale: bambù, legno naturale, con cinturino
Dimensione: 38,5 x 4 cm

MANUFACTORY OF MADEAMANO
MENU CARDS









THE TABLE SET IN ITS
MOST NATURAL FORM





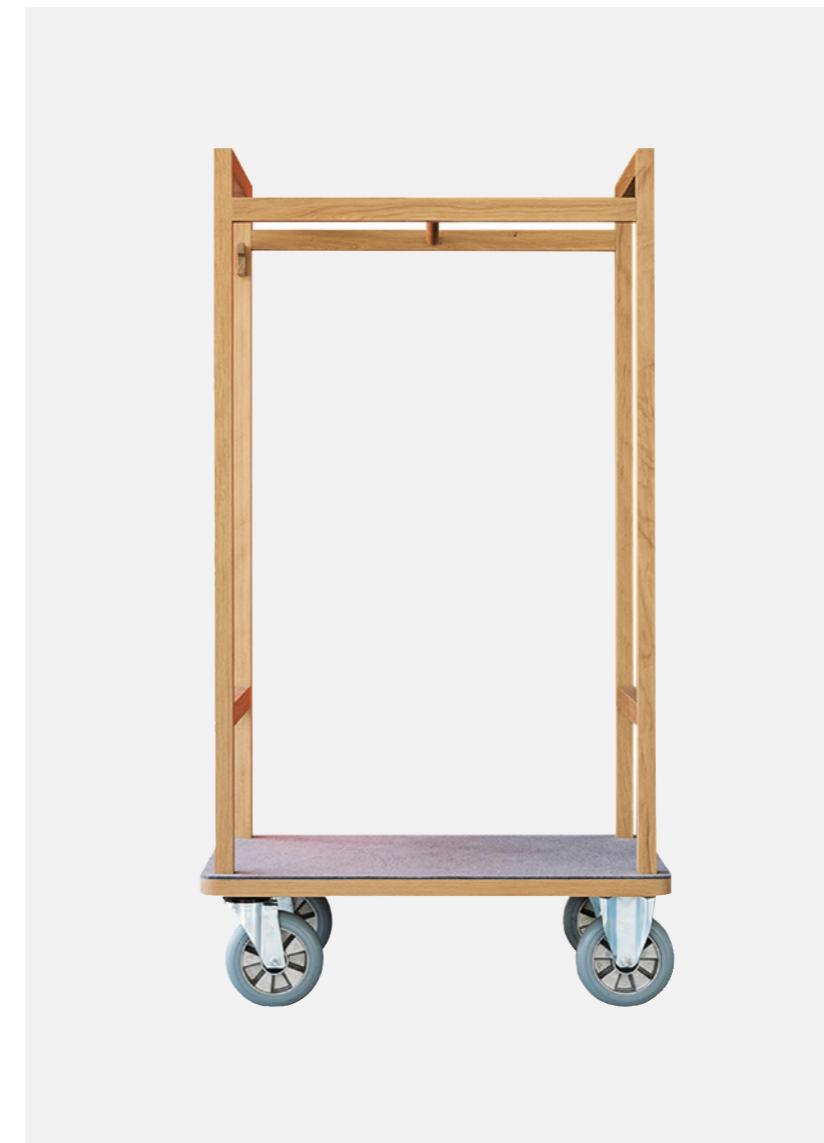
REFINED & MODERN DOWN
TO THE SMALLEST DETAIL





THE LUXURY OF
BEING ORGANIC



**LUGGAGE RACK GUSTAV**

Material: Massive Eiche, Auflage in grauem Naturfilz
Größe: 96 x 64 x 175 cm

Materiale: quercia massiccia, ripiano rivestito in feltro naturale
Dimensione: 96 x 64 x 175 cm

**SIDE TABLE MON GUÉRDION**

Material: Walnussholz
Größe 1: 72 x 50 cm, Größe 2: 75 x 49,7 cm

Materiale: legno di noce
Dimensione 1: 72 x 50 cm, Dimensione 2: 75 x 49,7 cm

**SERVING TROLLEY GRANDE DAME**

Material: Nussholz
Größe: 100 x 47 x 62 cm, 4 Rollen

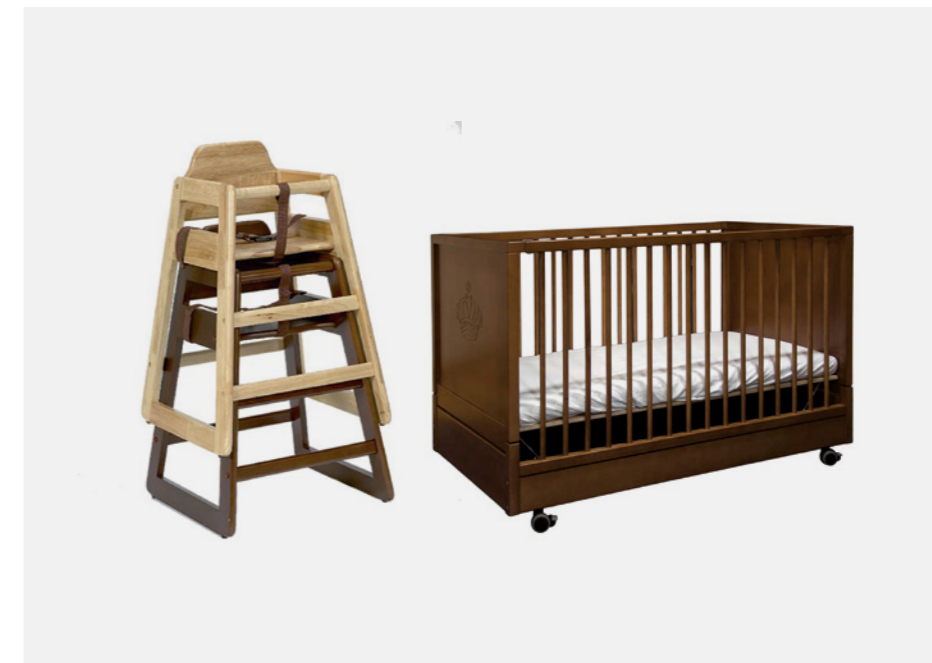
Materiale: legno di noce
Dimensione: 100 x 47 x 62 cm, 4 ruote

NO BETTER WAY TO DELIVER
A SUSTAINABLE MESSAGE





GROWING UP TOGETHER
WITH MOTHER NATURE



VERSION 06/2023

PRIMA

 PRIMA.BZ

 PRIMA.MADEAMANO

 PRIMABZ